

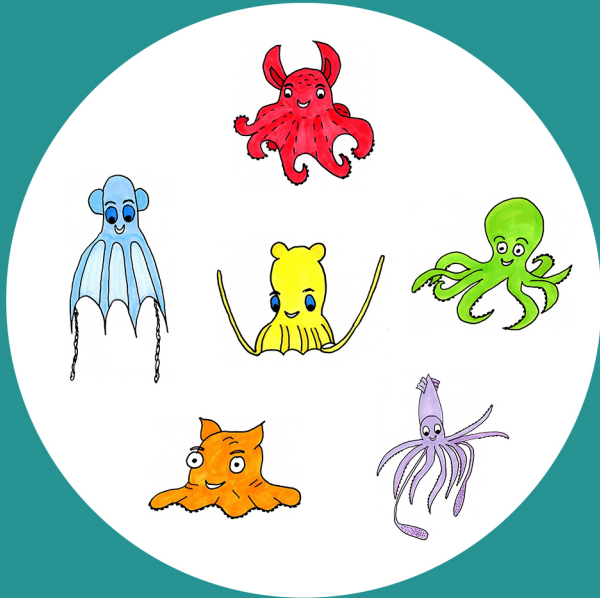
# ANFAHRT



# PARKEN

Hinter dem Schulgebäude  
stehen Ihnen genügend  
Parkplätze zur Verfügung.

Die MINTIS, eine bunte Kraken - Familie,  
führt uns durch alle Veranstaltungen.



**Berufskolleg  
Kleve**

des Kreises Kleve



Schülerforschungszentrum  
am Berufskolleg Kleve e.V.

## KONTAKT

Erwin Dribusch | Petra Schweizer | Dr. Hacer Türkeri

Telefon: (02821) 7447-0

[erwin.dribusch@berufskolleg-kleve.de](mailto:erwin.dribusch@berufskolleg-kleve.de)

[info@sfz-kleve.de](mailto:info@sfz-kleve.de)

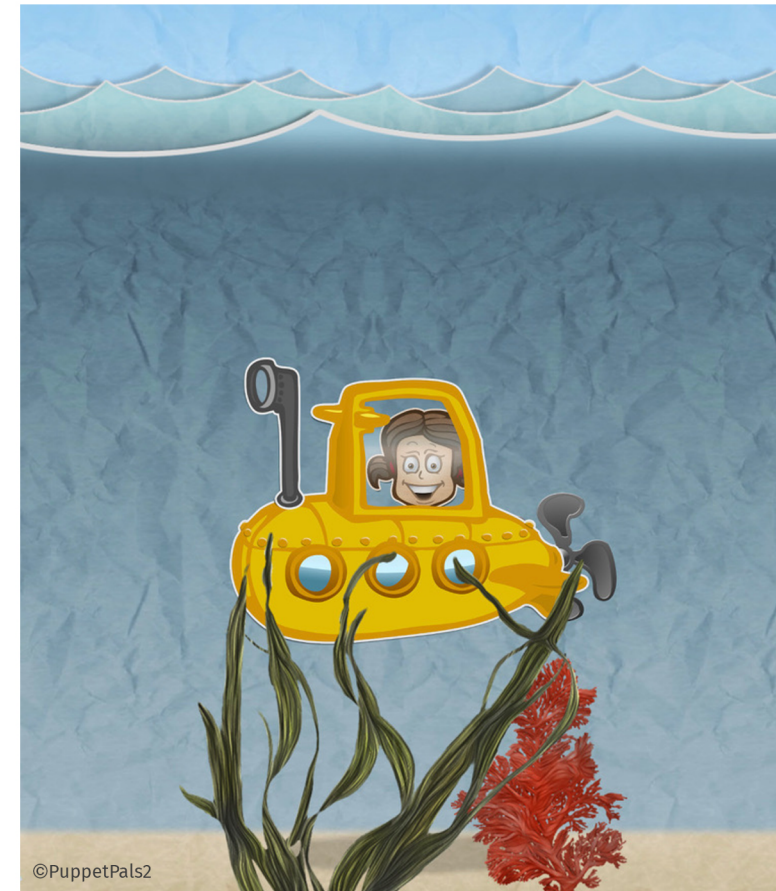
<https://www.berufskolleg-kleve.de/>



# FORSCHERKOLLEG



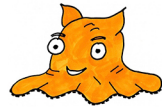
Von Schüler:innen des  
Berufskollegs Kleve für  
Schüler:innen der Grundschulen  
im Kreis Kleve



©PuppetPals2

„Die wertvollsten Werkzeuge für den Erkenntnisgewinn sind die Methoden.“

## EINLADUNG



Liebe Kinder, Eltern und Lehrkräfte, wir laden euch/Sie herzlich zu fünf spannenden Experimentiertagen an das Berufskolleg Kleve des Kreises Kleve ein. In den letzten Jahren wurde unsere Schule umfangreich aus- und umgebaut. Ein neues MINT-Zentrum ist entstanden, welches wir euch/Ihnen gerne vorstellen möchten. Hier haben wir jetzt viele Möglichkeiten mit euch Grundschulern zu forschen.

Wie unserem Leitspruch schon zu entnehmen ist, stellen wir die Methoden der Erkenntnisgewinnung in den Mittelpunkt unserer Arbeit.

Wir freuen uns auf euren/Ihren Besuch!

**Die Schüler:innen und Lehrkräfte des BK Kleve**

## KICK-OFF-TAG

An diesem Tag gehen wir der Frage nach, was man unter MINT versteht, und erhalten durch verschiedene Experimente einen Einblick in das jeweilige MINT-Fach.



### START 08:45 UHR

Wir holen euch am Busparkplatz ab und gehen gemeinsam in unser MINT-Gebäude. Hier möchten wir euch kennenlernen sowie auf die Stationsarbeit vorbereiten.

### STATIONSARBEIT 09:30 UHR



Im Wechsel von zwanzig Minuten lernt ihr die sechs verschiedenen MINT-Fächer und die zauberhafte Welt der Wissenschaft kennen.

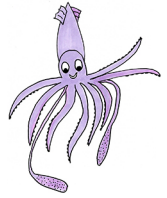
### ENDE 12:15 UHR



**Ab 10:30 Uhr** laden wir gerne eure Eltern und andere interessierte Personen ein, bei Getränken und Gesprächen in Verbindung mit einer Führung unsere Schule kennenzulernen.

## TERMINE

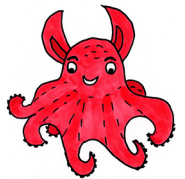
- 25.03.2022 KICK-OFF-TAG
- 29.04.2022 THEMENTAG „FRAGEN STELLEN“
- 13.05.2022 THEMENTAG „HYPOTHESEN BILDEN“
- 25.05.2022 THEMENTAG „EXPERIMENTE PLANEN“
- 01.06.2022 THEMENTAG „EXPERIMENTE AUSWERTEN“



---

## INFORMATIONEN

über die Folgetermine sowie weitere Projekte



[bk-kleve.de](https://bk-kleve.de)



[sfz-kleve.de](https://sfz-kleve.de)